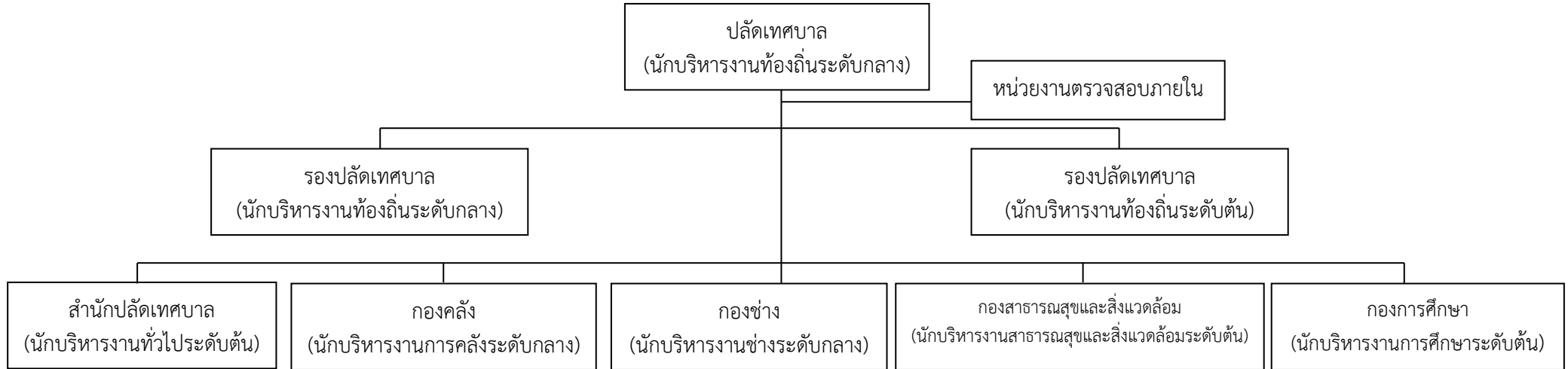


แผนภูมิโครงสร้างการแบ่งส่วนราชการตามแผนอัตรากำลังพนักงานเทศบาล ๓ ปี ของเทศบาลตำบลแม่เอย อำเภอแม่เอย จังหวัดเชียงใหม่

โครงสร้างการบริหารงานเทศบาลตำบลแม่เอย



๑. ฝ่ายปกครอง  
(นักบริหารงานทั่วไประดับต้น)

- ๑.๑ งานกรรณการเจ้าหน้าที่
- ๑.๒ งานนิติกรและการพาณิชย์
- ๑.๓ งานป้องกันและบรรเทาสาธารณภัย
- ๑.๔ งานทะเบียนราษฎรและบัตรประจำตัวประชาชน
- ๒. ฝ่ายอำนวยการ  
(นักบริหารงานทั่วไประดับต้น)
- ๒.๑ งานบริหารงานทั่วไป
- ๒.๒ งานสวัสดิการสังคม
- ๒.๓ งานยุทธศาสตร์และงบประมาณ
- ๒.๔ งานประชาสัมพันธ์
- ๒.๕ งานส่งเสริมการเกษตร

๑. ฝ่ายบริหารงานคลัง  
(นักบริหารงานการคลังระดับต้น)

- ๑.๑ งานการเงินและบัญชี
- ๑.๒ งานพัสดุและทรัพย์สิน
- ๑.๓ งานบริหารงานทั่วไป
- ๒. ฝ่ายพัฒนารายได้  
(นักบริหารงานการคลังระดับต้น)
- ๒.๑ งานผลประโยชน์และกิจการพาณิชย์
- ๒.๒ งานแผนที่ภาษีและทะเบียนทรัพย์สิน

๑. ฝ่ายแบบแผนและก่อสร้าง  
(นักบริหารงานช่างระดับต้น)

- ๑.๑ วิศวกรรม
- ๑.๒ งานบริหารงานทั่วไป
- ๒. ฝ่ายการโยธา  
(นักบริหารงานช่างระดับต้น)
- ๒.๑ งานผังเมือง

๑. ฝ่ายบริหารงานสาธารณสุข  
(นักบริหารงานสาธารณสุขและสิ่งแวดล้อมระดับต้น)

- ๑.๑ งานส่งเสริมสุขภาพ
- ๑.๒ งานส่งเสริมสิ่งแวดล้อม
- ๑.๓ งานป้องกันและควบคุมโรค
- ๑.๔ งานบริหารงานทั่วไป
- ๑.๕ งานการแพทย์ฉุกเฉิน
- ๑.๖ งานรักษาความสะอาด

๑. ฝ่ายบริหารการศึกษา  
(นักบริหารงานการศึกษาระดับต้น)

- ๑.๑ งานการศึกษาในระบบ
- ๑.๒ งานส่งเสริมการศึกษา ศาสนาและวัฒนธรรม
- ๑.๓ งานบริหารงานทั่วไป
- ๑.๔ งานศูนย์พัฒนาเด็กเล็ก
- ๑.๕ งานกิจการโรงเรียน